

Parametry techniczne

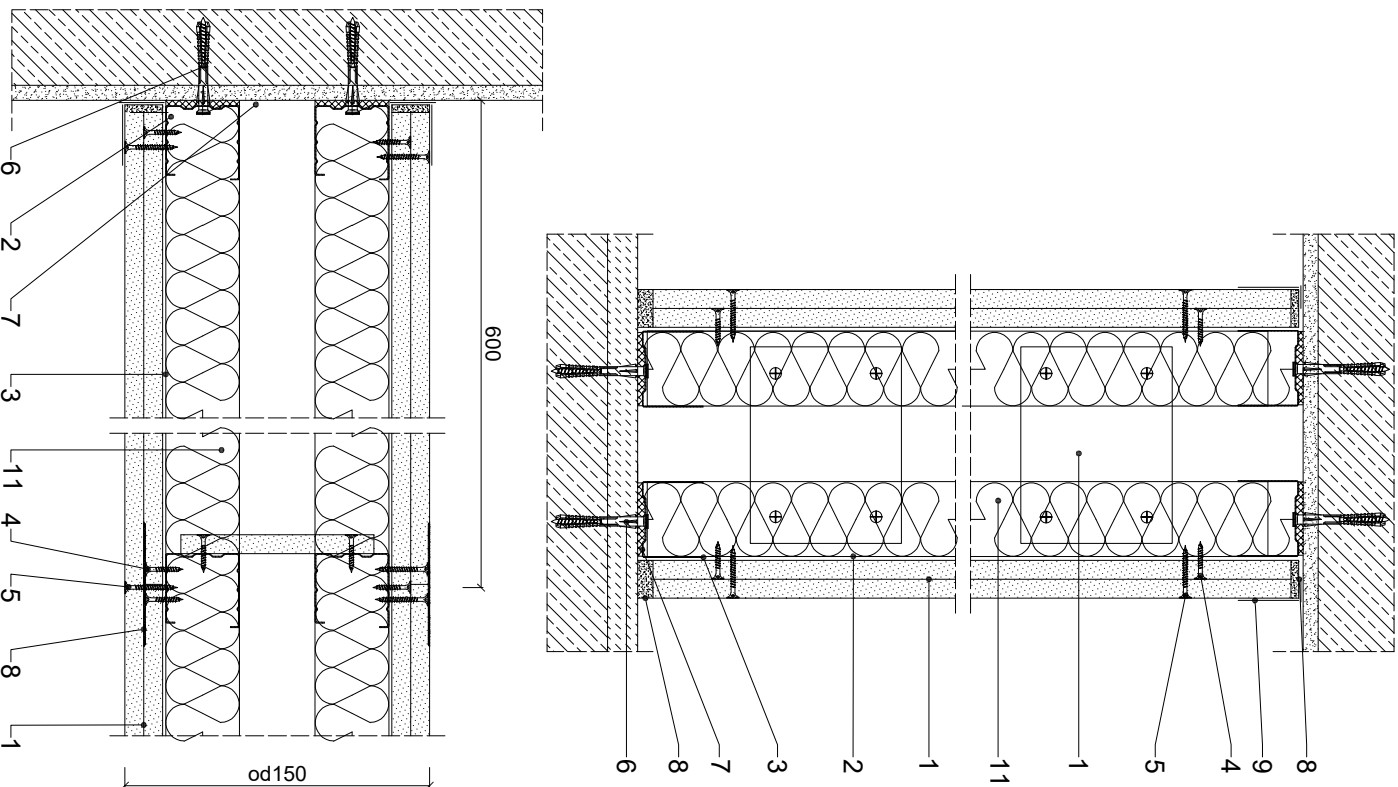
IZOLACYJNOŚĆ AKUSTYCZNA	R _a	R _w	KLASA ODPORNOŚCI OGNIOWEJ	MAKSYMALNA	GRUBOŚĆ	MASA	POSZCZEGÓLNYMI GIPSOWYM OBLISTRONIE WZMACNIANYM MATĄ Z WŁOCHNA SZKLANEGO	KONSTRUKCJA PROFILU RIGIPS	WYPEŁNIENIE WETNA MINERALNA
				WYSOKOŚĆ ⁻¹⁾ H	G	M			
	R _a	R _w	EN ⁻¹⁾	[mm]	[mm]	[kgm ⁻²]			
61 ³⁾			REI 30 ¹⁾						
			REI 30 ²⁾						
			REI 60 ¹⁾	5000				2x CW/UW/ 50	Wetna ¹⁾³⁴⁾ gr. 50 mm
			REI 60 ²⁾	od 150	54	gr. 2x12,5 mm	UL-TRASTIL	ISOVER	
63 ³⁾			REI 120 ³⁾					Hydroprofił C3	Aku-Pylva / Akuplat +
			REI 120 ²⁾					I lub C4	I lub Polterm Uhl

- 1) Kasia odpowiadając na poddanie karmienia ITB-KOT-2018/76 wydane i obowiązujące dla domowej warty mianinnej (głębokość ok. 9 cm), gładkość ok. 10 cm², grubość ok. 50 mm.
- 2) Szczyrą dalszemu Rygas mogła być, funkcje same, dalszych karmień przywrócić elementu oddziaływania przeciwdziałającego.
- 3) Bona! 2 karmia, karmienie przywrócić, ZNAJ 12.0172.
- 4) Dba odpowiednio ogólnieji E! 30 nieograniczone wypielnieniu wielkiej mianinnej.
- 5) W zakresie odpowiedzi ogólnieji wysokość, maksymalną przyczynę, bez klasy odpowiedzi ogólnieji doboru indywidualna przez RIGPS.

Zapotrzebowanie materiałowe na 1m²

MATERIAŁ		ZUŻYCIĘ
1	Płyta gipsowa obustronnie wzmocniana matą z włókna szklanego RIGIPS GLASROC X Ocean typ GM-FH1 gr. 12,5 mm	4,10 m ²
2	Profil Rigips CW 50 ULTRASTIL Hydroprofil C3 lub C4	3,60 m
3	Profil Rigips UW 50 ULTRASTIL Hydroprofil C3 lub C4	1,40 m
4	Wkręt Rigips AQUAROC INTERIOR HB 3,5x25 mm co 750 mm	15,00 szt
5	Wkręt Rigips AQUAROC INTERIOR HB 3,5x41 mm co 250 mm	24,00 szt
6	Kolek rozporowy min Ø 6 co max 1000 mm	3,00 szt
7	Tasma uszczelniająca piankowa Rigips szer. 50 mm	2,20 m
8	Masa szpachlowa RIGIPS: ProMix HYDRO	0,80 kg
9	Tasma spoinowa Mold-X Hydro	2,80 m
10	Masa szpachlowa wykończeniowa RIGIPS: ProMix Hydro	0,20 kg
11	Wena mineralna szklana lub skalna np. ISOVER Aku-Pyta / Akuplat + lub Polterm Uni	1,00 m ²

Nakłady materiałowe mają charakter przybliżony i nie zawierają odpadów



Saint-gobain Construction Products Polska Sp. z o.o.
Biuro RI(GIPS w Warszawie
ul. Cybelska 9, 02-677 Warszawa
Biuro Doradztwa Technicznego: 800 163 121
E-mail: doradcy.techniczni@saint-gobain.com
rtdps.pl
BDO 000006702

Tytuł rysunku:

Ściana działowa Rigips 3.41.041 X OCEAN

Obiekt:

Lokalizacja:

Data:

Skala

Nr detalju:

Opracował: